



# Growing Your Business Is Our Business

2024年8月改訂

Management Philosophy

経営理念

# 最高の笑顔と感動を創る会社

One for All, All for Win-Win, Win-Win for Smile

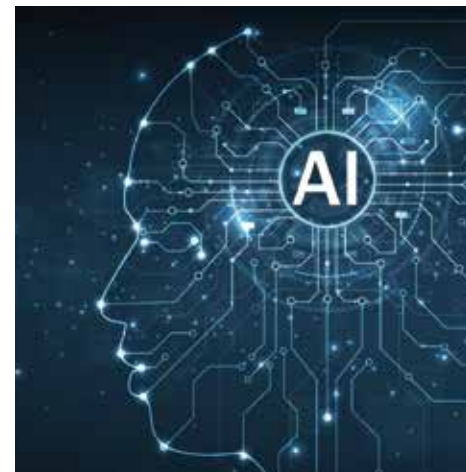
# New Value

新たな価値

## 建設 $AX = AI \times$ 建設 $DX$

「AI の力で業務を革新し、競争優位を強化する。」

株式会社キャパは、新しい言葉として「建設 AX」(AI × 建設 DX) を定義しました。AX は、建設業において、AI を活用して業務プロセスの自動化と効率化を図り、生産性向上とコストの削減を実現します。AI による高度なデータ分析と予測モデルを通じて、企業がより正確で迅速な意思決定を行えるよう支援し、個々の顧客に合わせた体験を提供することで顧客満足度を向上させ、競争優位性を高めます。さらに、AI 技術を組み込むことでビジネスモデルを革新し、持続可能な成長を目指します。



# History

沿革

- **1982** CAD 専門のソフトウェアメーカーをめざして「株式会社キャパグラフィックス」を設立
- **1983** NASCA-2000(汎用 2.5 次元 CAD) 販売開始
- **1985** NASCA-3000(汎用 2.5 次元 CAD) 販売開始
- **1989** 1989 NASCA(汎用 2.5 次元 CAD) 販売開始
- **1994** nascaRooKIE(UNIX/Motif 版 CAD) 販売開始
- **1995** nascaRooKIE/DDM(図面・文書管理ソフトウェア) 販売開始
- **1998** ソフトウェア受託開発の開始
- **2001** 「株式会社キャパ」に社名変更
- **2004** 和歌山県田辺市に、「IT ソリューションズ」を設立
- **2008** ISMS 取得
- **2010** 「Autodesk Developer Network」に加入  
AutoCAD®、Inventor のカスタマイズ開始
- **2015** 「GeneXus Software Developer Partner」に認定  
GeneXus® による高速開発開始
- **2016** P マーク取得
- **2017** AR/VR の受託開発の開始
- **2018** Autodesk Revit®, AutoCAD®, Civil 3D®, Forge のカスタマイズを開始
- **2019** 「LANDLOG Partner」に認定 土木関連 IoT 受託開発を開始
- **2019** CAD 用 RPA 「Cadropper」販売開始
- **2019** ホーチミン支店開設
- **2020** 国内 3 社目となる、Autodesk Forge® システムインテグレータに認定
- **2020** 「buildingSMART Japan」に加入
- **2023** 「AI 推進室」を設立





# Company Profile

## 会社概要

称号	株式会社キャバ
住所	東京都千代田区神田岩本町1-14 KDX秋葉原ビル2F/8F
TEL	03-5297-2871 (代表)
FAX	03-5297-2879
代表者名	代表取締役会長 吉良 平四郎 取締役社長 小甲 健
資本	1億円
設立	1982年10月
売上高	10億8530万円(2024年3月期)
従業員数	82名(2024年4月1日現在)
関連会社	株式会社キャパカスタマーソリューション



# Service List

## サービス一覧

01. CADカスタマイズ開発・Autodesk Platform Services開発
02. BIM/CIMカスタマイズ開発・Autodesk Construction Cloud開発
03. BIM/CIM導入&活用コンサルティング・ファミリー作成
04. BIM ONE - BIM教育
05. デジタルツイン開発・センシングデバイス開発
06. 生成AI導入/活用コンサルティング
07. RFP作成支援サービス
08. 建設AX(AI×建設DX)
09. ジェネレーティブデザイン・アドオン開発
10. CDE/データサイエンスト・コンサルティング
11. 点群関連システム開発
12. IFCコンサルティング・IFCモデルサーバーシステム開発

---

## 得意業種

- ・ 建築業
- ・ 土木業
- ・ 製造業
- ・ 物流業
- ・ 電気・ガス・水道業
- ・ 林業

# CADカスタマイズ開発 Autodesk Platform Services開発

CAD カスタマイズで設計行程を効率化！ニーズに合わせた設計ワークフローを実現し、生産性と精度を向上させます。



Service  
サービス

CAD カスタマイズ開発 / Autodesk Platform Services 開発

40年以上のCAD開発経験により、技術と品質が高く評価されております。人手不足などの問題に対し、CADカスタマイズで手順を自動化し初心者でも設計が可能です。また、米国オートデスク社のAPS(旧 Forge)を利用することで、CADのライセンスの有無にかかわらず、Web/クラウドを使って、建築用データへのアクセスをスマートに繋ぐことができます。

Use Case

こんなお悩みありませんか？

- DXF 形式の図面から使用されている部品を読み取り、数量を吐き出す自動化と、図面から使用されている部品の個数を読み取り、見積書に自動反映させたい。
- APS を用い、図面に AutoCAD® を使用せず、PC、スマホ、タブレットのブラウザ上で閲覧できる仕組みの構築を検討したい。

Examples

カスタマイズ対応可能製品一例

CAD  
-Rookie(自社製品)  
-Cadropper(OEM)  
-AutoCAD®(オートデスク社)  
-Inventor(オートデスク社)  
-BricsCAD®(BRICSYS社)  
-ARES(コンピュータシステム研究所)

 **AUTODESK**  
Platform Services Certified Partner

2020年9月に国内3社目となる、Autodesk Forge® (現 APS)システムインテグレータに認定されました。

Experiences

主な実績

シミュレーション図面自動作図システム

階層、属性で分かれていない電気設備図面の各図形に識別できる情報を持たせ、シミュレーション図面として自動で変換するシステムを作成し、手作業時間の大幅短縮を実現しました。

ワイヤーハーネス自動作図設計システム

「他CAD図面情報読込」「回路解析表示」等のコマンドを用いて、ハーネス原寸図の基盤検討を行うシステムを開発いたしました。

# BIM/CIMカスタマイズ開発 Autodesk Construction Cloud開発

建設現場の課題解決に、BIM/CIM カスタマイズと Autodesk Construction Cloud を活用。  
データ共有とチーム連携を強化します。

Service  
サービス

**BIM/CIM カスタマイズ開発 / Autodesk Construction Cloud 開発**

建築および土木の専門エンジニアがプロジェクト全体を一貫してサポートします。要件定義からBIMとCIMの設計・運用、新しい業務フロー、システム・ライブラリ開発、3Dモデル化とカスタマイズに至るまで、建設業界のDX化と業務効率化のための一元的な支援とサポートの提案を行います。また、Autodesk Construction Cloudを利用することで、さらなる効果が望めます。



Use Case

こんなお悩みありませんか？

- BIM/CIMモデルにパラメーターを各種入力して、IFC形式の部材データを読み取り、Excelの帳票へ自動反映させたい。
- BIM/CIM ソフトを用い、設計者が手作業で行っている各設計図面を自動化できる仕組みの構築を検討したい。

Examples

カスタマイズ対応可能製品一例

- BIM
- Revit®(オートデスク社)
  - Navisworks®(オートデスク社)
- CIM
- Civil3D®(オートデスク社)

Experiences

主な実績

間取り相談・プランニングシステム

中小工務店の担当者が施主との打ち合わせの間取り相談・プランニング時に使用するシステムを構築するためのコンサルティングを実施しました。

橋梁設計自動化システム

各設計図面を自動作成および設計業務の効率化を目的としたシステム開発を実施しました。最良案の選定から橋梁設計図面のカスタマイズまでプロジェクト全体をサポートしました。



# BIM/CIM導入・活用コンサルティング ファミリー作成

プロジェクトの成功を支える BIM/CIM 導入コンサルティング。ファミリー作成で一貫した設計データと効率的な施工を実現します。

Service

**BIM/CIM 導入コンサルティング / ファミリー作成**

サービス

建築/土木の専門知識を持つコンサルタントがプロジェクト全体を一貫してサポートし、BIM/CIMの導入・運用に際して現状把握・目的設定を行います。貴社の設計フローや既存システム課題等の診断・分析を基に、導入効果を調査し、目的と既存運用のギャップを明確化します。さらに、最小限のファイルサイズで再現性の高いLOD、パラメトリック・非パラメトリック双方に対応したファイル形式(ex.RVT,RTE,IFC)で、整理されたファミリーファイルを提供し、BIM/CIM推進の優先度付けとゴール設定を進めます。



Use Case

こんなお悩みありませんか？

- BIM/CIM 導入にあたって準備すべきもの、導入、運用までのコンサル業務依頼等の費用を知りたい。
- 国土交通省の BIM/CIM 導入の推進に伴い、自社が本当に BIM/CIM を導入しなければいけないか知りたい。
- 現場単位でBIM/CIMモデルの構築やサポートなどのコンサルティング契約をする場合の費用面を教えてください。
- 点群データをBIM/CIMで活用したく、点群データからBIM/CIMモデルへの変換を行いたい。

Experiences

主な実績

大手ゼネコンA社

コンピューター上に建設現場を4Dで再現して遠隔監視、遠隔サポートするシステムを開発するため、コンサルティング/PoCを実施しました。

橋梁設計自動化システム

各設計図面を自動作成および設計業務の効率化を目的としたシステム開発を実施しました。最良案の選定から橋梁設計図面のカスタマイズまでプロジェクト全体をサポートしました。

大手建材メーカーC社

中小工務店の担当者が施主との打ち合わせの間取り相談・プランニング時に使用するシステムを構築するためのコンサルティングを実施しました。

# BIM ONE - BIM教育

BIM ONE のオンライン教材で、Revit® 操作とル・コルビュジエのデザイン理念を同時に学習。  
実践的な BIM スキルを効果的に習得。

## Service サービス

### BIM ONE

BIMに特化したオンライン教材の配信プラットフォームである「BIM ONE」の教材を活用することで、実践に則して、オートデスク社のBIMソフトウェアであるRevit®を習得することができます。オンライン教材「ル・コルビュジエのユニテ・ダビタシオン マルセイユ」は、ル・コルビュジエ財団に残されている設計資料と新たな実測データから作成されたモデルデータを元にして、Revit®の操作を学びながら、ル・コルビュジエの設計思想も理解できる教材コンテンツとなっています。また、国土交通省のガイドライン、建設生産プロセスのステージ別に対応した構成となっており、BIMの全体像をとらえる学習ができます。

## Contents 教材

オンライン教材「ル・コルビュジエのユニテ・ダビタシオン マルセイユ」

### 資料提供

ル・コルビュジエ財団

フェルナンド・マルサ  
カタルーニャ工科大学教授

ハビエール・ニエト  
建築家

### 制作

株式会社Echelle-1



マルセイユのユニテ・ダビタシオン  
1945 - 52年 フランス



# デジタルツイン開発 センシングデバイス開発

デジタルツインとセンシングデバイスを用いた産業用アプリ開発を通じて、現場の意思決定とインフラ管理の最適化をサポートします。

Service  
サービス

## デジタルツイン開発 / センシングデバイス開発

キャパはUnityプラットフォームを利用した産業用アプリケーションの開発技術を保有しています。創業以来40年以上の蓄積があるCAD開発のノウハウ、BIM/CIM開発の知見や点群データを活かし、AR/VR技術やセンシングデバイス技術を活用した産業用のアプリケーション開発を行うことが可能です。そして、お客様の意思決定プロセスと建物やインフラ設備の維持管理の円滑化をサポートします。

Use Case

## こんなお悩みありませんか？

- 設計の手戻りを無くすために、HoloLens®などのHMD (ヘッドマウントディスプレイ) を使用して、3D モデルをリアルなスケールで見える化する、AR/VRアプリケーションを作成したい。
- Microsoft Mesh の技術を活用し、メタバース上でバーチャル会議室を実現したい。
- BIM/CIM と連携させ、現実世界を再現した環境下での各種シミュレーションが行えるデジタルツインを作成したい。

Examples

## デジタルツインのソリューション例

- 建設現場の環境や状況に合わせた施工シミュレーション  
プロジェクトの各工程において、デジタルツインの各種シミュレーション技術を活用することで、効率的な工程設計の作成や、現場の安全性と生産性の向上を図ることができます。
- IoTやセンサーと連携させた、リアルタイムでの施設管理/運営の最適化  
IoTやセンサーと連携することで、建設現場の情報を仮想空間上でリアルタイムに可視化し、合理的な施設管理を実現できます。さらに収集した情報をビッグデータとして蓄積しAIで解析することで、より効率的な施設運営が可能になります。
- ドローンで取得した地形の3次元データを活用した測量プロセスの効率化  
人力で行う地形の測量を、ドローンやセンシングデバイスを用い地形データを取得することで3次元データを構築し、測量プロセスの効率化を図ることが可能です。また、進捗具合を可視化することで、現場管理を簡略化することができます。





# 生成AI導入/活用コンサルティング

キャパの『生成AIコンサルティング』は、課題の検討段階から生成AIを用いた業務革新まで、一貫してサポートする建設業/製造業特化のコンサルティングサービスです。自社の9割以上の社員が業務に生成AIを活用しており、25%近くのコスト削減を実現している"キャパのノウハウ"を提供します。

Service	<p><b>生成AI導入支援</b></p> <p>貴社の業務と親和性の高い生成AIツール (ChatGPT、Google Gemini、Claude、Copilotなど) の選定から導入までサポートします。</p> <p><b>Copilot 研修</b></p> <p>「Copilot for Microsoft 365」の実践的な活用研修を実施します。また、業務に即した研修の作成、集合研修や個別研修のセミナー講師も承ります。</p> <p><b>生成AI人財内製化支援</b></p> <p>生成AIに関する研修・ワークショップの提供を通して、生成AI人財内製化を実現します。</p>	<p><b>生成AI活用支援</b></p> <p>導入した生成AIツールを最大限に活用するための支援を行います。貴社の業務プロセスに合わせたカスタマイズや、業務での効果的な活用方法を提案します。</p> <p><b>データ活用ワークショップ</b></p> <p>データ資産の洗い出しから生成AIによるデータ活用までサポートします。企業のデータ資産を最大限に活用し、データドリブンな意思決定を支援いたします。</p> <p><b>勉強会 / セミナー</b></p> <p>建設業界向けに特化した勉強会やセミナーを開催し、最新の生成AI技術の動向や活用事例を紹介します。</p>
サービス		

## Use Case

### こんなお悩みありませんか？

- どの業務に生成AIを使えばいいのかわからない  
ヒアリング/ワークショップを通じて、業務のオペレーションに合わせて生成AIを効果的に組み込むためのサポートをします。
- 導入したが、いまいち業務で活用できていない  
自社で生成AIを積極的に活用している豊富な知見を活かし、業務に最も適した活用方法の提案と仕組み化までサポートします。
- 蓄積された社内データをうまく活用できていない  
ワークショップによってデータ資産の洗い出しからデータ活用、生成AIによるインテリジェンス処理まで、社内データを最大限ビジネスに活用するための支援をします。

## Features

### キャパだからできること

- 建設/製造分野のお客様と寄り添ったキャパだからこそできる、業務内容に即した生成AIコンサルティングを提供します。
- 自社の9割以上の社員が業務に生成AIを活用しており、25%近くのコストカットを実現しているキャパならではのノウハウを提供します。
- 40年以上の開発経験を活かし、システム開発も含めた一気通貫での支援が可能です。生成AIの導入・活用にとどまらず、システム開発も視野に入れた高度な業務適用をサポートします。





# RFP作成支援サービス

キャパの『RFP 作成支援』は、【AI×40年のCAD開発技術】により、課題特定から提案まで行うワンストップサポートサービスです。ユーザーとベンダーの認識齟齬をなくし、システム発注の手間とコストを大幅に削減します。

## Service サービス

### AIによる定量的課題特定

事前に設計ログを取得/分析することによって、お客様の課題を定量的に特定します。

### 業務のボトルネックを発見

特定された課題一覧をもとに、業務のボトルネックを発見します。

### ドキュメント作成と見積

必要に応じて、RFI/RFPなどのドキュメント作成や開発見積も行います。

## Use Case

### こんなお悩みありませんか？

#### ● IT化の方向性がわからない

AIが業務を解析し、最も時間がかかっている項目を特定。作業者に負担をかけずに業務内容の洗い出しや検討が可能です。

#### ● システム発注に時間を割きたくない

通常の作図業務を行うだけで、AIが作業内容を解析。システム発注のための業務手順整理やRFP作成の手間を大幅に削減します。

#### ● 多くの要望があり、優先順位がつけられない

AIが業務のボトルネックを特定し、本当に必要な機能から優先順位をつけて開発が進められます。

## Features

### キャパだからできること

- 課題特定から一貫して支援するため、財務面でのリスクを最小化しながら開発に繋げることができます。
- 300以上のCADカスタマイズ事例を基に、国内トップクラスの開発ベンダーとして最適なソリューションを提案します。
- 課題特定から開発まで一貫してサポートし、システム発注時の認識齟齬を徹底的に排除。開発中に発生する想定外のコストを防ぎます。  
※サービス範囲はご要望に応じて柔軟に対応いたします。



# 建設AX (AI×建設DX)

株式会社キャパは、新しい言葉として「建設 AX」(AI × 建設 DX) を定義しました。  
「建設 AX」によって業務プロセスを革新し、貴社の持続可能な競争優位性の創出をサポートします。  
さらに、40年以上の開発経験と AI というテクノロジーを活用し、コスト削減と生産性向上を実現します。

Service	<b>業界特化型 AI 開発</b>
サービス	建設/製造業で利用されているAutoCADやAutodesk Platform Serviceなどをベースとした専門ソフトウェアへのAI機能の導入検討を承ります。
	<b>生成 AI PoC/ 開発</b>
	貴社のニーズに応じて、カスタマイズされた生成AIシステムのPoC(概念実証)および開発を行います。*サービス範囲はご要望に応じて柔軟に対応いたします。
	<b>サービス導入例</b>
	<ul style="list-style-type: none"> <li>・定型業務自動化</li> <li>・社内ドキュメント・過去案件検索(RAG)</li> <li>・チャットボット</li> <li>・カスタマーサポート自動化</li> </ul>

## Use Case

### こんなお悩みありませんか？

- 自社固有のAIシステムを作りたい  
丁寧にヒアリングを行い、貴社専用にカスタマイズされたAIシステムを提供します。
- データは蓄積されているもののうまく活用できていない  
RAGによって様々な社内データを効率的に検索・運用できるようサポートします。
- AI導入したいが、セキュリティが不安  
生成AIのセキュリティに関する専門知識と、40年の開発経験から安心安全な生成AIツールの開発が可能です。

## Features

### キャパだからできること

- RevitやAutoCADに精通した専門家が、建設/製造業界特有のニーズに応じた最適なソリューションを提供します。
- 事前のヒアリングを通じて徹底的に「期待値の調整」を行うことで、リスクを最小限に抑えます。PoCからはじめることで、安全にプロジェクトをスタートすることが可能です。
- 生成AIの進化はめまぐるしいです。継続的なサポートとアップデートで市場の変化に柔軟に対応し、貴社の競争優位性を高め続けます。



# ジェネレーティブデザイン・アドオン開発

BOM、遺伝的アルゴリズム、画像生成 AI を活用し、ジェネレーティブデザインを実現し、設計プロセスの最適化、デザインの革新、コスト削減、迅速な市場投入を実現します。



## Service サービス

### BOM ベースのプロジェクト管理ソリューション

- ・BOMを基にした正確なプロジェクト計画と進捗管理
- ・自動更新される部品表とリアルタイムコストラッキング
- ・クラウド連携によるデータ共有と協働作業

### オフィスレイアウト自動生成ツール

- ・利便性と快適性を両立したレイアウト設計
- ・従業員の動線と作業効率を考慮した配置提案
- ・インタラクティブなレイアウト編集とバーチャルツアー機能

### 足場・鉄筋配置の自動化ツール

- ・AI駆動の3Dモデルによる足場・鉄筋配置の最適化
- ・現場の条件に基づいた安全かつ効率的な配置計画
- ・配置変更への迅速な対応とシミュレーション機能

### 遺伝的アルゴリズムベースの設計最適化

- ・複雑な設計問題を解決する高度な遺伝的アルゴリズム
- ・多様な制約条件を考慮した最適化プロセス
- ・継続的な最適化と改善のためのデータ分析ツール

## Use Case

### こんなお悩みありませんか？

- 設計変更の度に手作業でBOMを更新するのが大変  
BOMベースの設計自動化ツールを導入することで、設計変更時のBOM自動更新とコスト管理が可能になり、作業効率が向上します。
- 足場や鉄筋の配置が現場の条件に合わず、施工が遅れる  
足場・鉄筋の自動配置システムを使用して、現場の条件に最適化された配置を実現し、施工の遅延を防止させます。
- 新オフィスのレイアウト設計に時間がかかり、従業員の意見も反映しづらい  
オフィスレイアウト設計支援ツールを使って、効率的なレイアウト提案とインタラクティブな編集機能により、迅速かつ柔軟に設計を完了させます。

## Features

### キャパだからできること

- 最先端のAIと機械学習技術を活用した自動化を行います。高精度な設計と配置でプロジェクト効率を最大化させます。
- 企業の具体的な要件に合わせたカスタマイズが可能です。現場の実状に即した実用的なツールを提供します。
- 導入から運用まで一貫したサポート体制でユーザー教育とトレーニングプログラムを提供します。

# CDE/データサイエンティスト・コンサルティング

CDE は設計から施工までのデータを統合。リアルタイムでの情報共有と 3D モデリングにより、プロジェクト全体を把握しやすくします。

Service **Autodesk ACC**  
 サービス プロジェクト管理、文書管理、現場管理を一元化し、リアルタイムでの情報共有とコラボレーションを実現します。

**Autodesk Forma**  
 設計の初期段階からデータを統合し、プロジェクトの全体像を把握しやすくします。3Dモデリングとシミュレーション機能を通じて、より正確な計画が可能になります。

## Use Case

### こんなお悩みありませんか？

- 設計変更が頻繁に発生し、最新の情報を常に把握するのが困難  
ACCのバージョン管理機能を活用し、全員が最新の設計データにアクセス可能になります。
- 関係者全体のコミュニケーションがスムーズに行われず、情報の共有が滞る・認識齟齬が起きる  
ACCを利用したリアルタイムのコミュニケーションで、全員が同じ情報を共有できます。
- プロジェクトの進行状況が見えづらく、スケジュール管理が難しい。  
Formaを使用した進行状況の可視化とシミュレーションで、スケジュールの管理と調整が容易になります。

## Features

### キャパだからできること

- 40年間のCAD開発実績・ノウハウがあるので、建築・設計・製造の企業から問い合わせの中で、よくある悩み等が想像できます。
- Autodesk社から直接案件のご紹介をいただく事もあり、信頼を持った開発ができます。
- 建築・設計・製造の知識とITの知識があるので、より多角的な提案ができます。





# 点群関連システム開発

点群データを用いた 3D モデリングと CAD 変換で、建築設計や土木工事のプロジェクトを正確かつ迅速にサポートします。

## Service サービス

### 点群データの取得と処理

- ・高精度な3Dスキャンによる点群データの取得
- ・点群データのフィルタリング、ノイズ除去、整形
- ・点群データの統合およびメッシュ化

### 点群データを用いた受託開発

- ・建築設計・土木工事向けの3Dモデリングサービス
- ・点群データからの図面作成・CADデータ変換
- ・カスタマイズ可能な3Dモデルの作成・編集

### 点群による施設管理

- ・施設の点検・維持管理のための3Dスキャンサービス
- ・点群データによる設備配置の確認・修正
- ・施設管理システムとの連携による効率的な管理

### 点群受託フランチャイズ

- ・独自の技術とノウハウを活用したフランチャイズプログラム
- ・各地域での点群サービス提供のための支援・研修
- ・フランチャイズパートナーへの技術サポートと更新情報の提供

### 点群による工程管理

- ・建設現場での進捗管理・品質管理のための点群データ活用
- ・工程ごとの点群データ比較による正確な進捗報告
- ・デジタルツインによる工程管理の可視化

### 点群マイスター (Vixam)

- ・高度な点群データ処理・解析ツール
- ・Vixamを利用した自動化・効率化ソリューション
- ・簡単な操作で点群データの高度な解析・編集

## Use Case

### こんなお悩みありませんか？

- 建築現場での進捗管理が難しく、工期の遅延が頻繁に発生。

定期的に現場を3Dスキャンし、点群データで進捗状況を詳細に管理します。デジタルツインを用いた可視化により、工程の遅延を早期に発見し適切な対策を講じます。

- 既存建築物のリノベーション時に、現況図面が古くて不正確。

現況を高精度な3Dスキャンで取得し、最新の点群データから正確な現況図面を作成。設計段階の手戻りを削減し、リノベーションの精度を向上します。

- 施設の点検が手作業で行われ、時間とコストがかかる。

点群データを用いた3Dスキャンで、施設全体の状況を迅速に点検。自動化された解析ツールにより、点検作業を効率化し、コスト削減を実現します。

## Features

### キャパだからできること

- 最新の3Dスキャン技術を用いた高精度な点群データ取得で、現場の状況を詳細に再現します。
- 各プロジェクトのニーズに応じて、柔軟にカスタマイズ可能なソリューションを提供します。
- フランチャイズパートナーへの技術サポートや研修を通じて、各地域での点群サービス展開を強力にバックアップします。



# IFCコンサルティング IFCモデルサーバーシステム開発

IFCモデルサーバーは、データの相互運用性向上、リアルタイムのコラボレーション、効率的なデータ管理、法令遵守支援により、プロジェクトの効率と品質を向上させ、コスト削減とROI最大化を実現します。

Service サービス	<b>統合データ管理</b>	<b>リアルタイムアクセス</b>
	BIMデータを統合し、一元管理することで、プロジェクトの効率性を向上します。	プロジェクト関係者がいつでもどこでも最新のIFCモデルにアクセスできる環境を提供します。
	<b>データ共有とコラボレーション</b>	<b>セキュリティとバックアップ</b>
	複数のステークホルダー間でのシームレスなデータ共有とコラボレーションを促進します。	高度なセキュリティ対策と自動バックアップ機能により、データの安全性を確保します。
	<b>カスタマイズ可能なインターフェース</b>	<b>API連携</b>
	ユーザーのニーズに応じた柔軟なインターフェースを提供し、操作性を向上させます。	他のシステムやソフトウェアとのスムーズな連携を可能にする豊富なAPIを提供します。



## Use Case

### こんなお悩みありませんか？

#### ● データの分散管理による情報の断片化

当社のIFCモデルサーバーは、すべてのBIMデータを一元管理し、プロジェクト関係者が常に最新情報にアクセスできる環境を提供します。

#### ● プロジェクト進行中の情報共有の遅れ

リアルタイムアクセス機能により、プロジェクトメンバーが即座に最新のIFCモデルにアクセスできるため、情報共有の遅れを防ぎます。

#### ● データセキュリティの不安

高度なセキュリティ対策と自動バックアップ機能により、データの安全性を確保し、安心してプロジェクトを進行できます。

## Features

### キャパだからできること

#### ● 業界最高水準のデータセキュリティを誇り、機密情報を守ります。

#### ● リアルタイムでのデータアクセスと共有が可能のため、プロジェクトの進行をスムーズに保ちます。

#### ● ユーザーのニーズに応じてカスタマイズ可能なインターフェースと豊富なAPI連携により、どのようなプロジェクトにも適応できます。



## 主要取引先

Main Customer

### 【建設・建設部材】

株式会社LIXIL  
YKK AP株式会社  
アズビル株式会社  
株式会社大林組  
鹿島建設株式会社  
ガリレイパネルクリエイト株式会社  
株式会社関電工  
コクヨ株式会社  
株式会社小松製作所  
三和シャッター工業株式会社  
新日本空調株式会社  
株式会社新和  
株式会社竹中工務店  
鉄建建設株式会社  
東京ガス株式会社  
東京ガスiネット株式会社  
東京ガスエンジニアリングソリューションズ株式会社  
東京ガスネットワーク株式会社  
戸田建設株式会社  
TOPPAN株式会社  
株式会社日建設計  
株式会社ネットワーク・コーポレーション  
株式会社長谷工コーポレーション  
株式会社富士ピー・エス  
株式会社文祥堂  
株式会社横河システム建築  
早川商事株式会社

### 【製造】

DXCテクノロジー・ジャパン株式会社  
旭化成株式会社  
オムロン株式会社  
川崎重工業株式会社  
キヤノンメディカルシステムズ株式会社  
ソニー株式会社  
株式会社ダイフク  
日揮グローバル株式会社  
日本無線株式会社  
株式会社やまびこ  
株式会社リコー

### 【パートナー / 協業先 / 加盟団体】

BIMORPH Ltd.  
一般社団法人 building SMART Japan  
株式会社EARTHBRAIN  
nCircle Tech Pvt. Ltd.  
株式会社One Technology Japan  
United-BIM Inc.  
株式会社ウイング  
株式会社大塚商会  
株式会社クラッチワークス  
株式会社コムスクエア  
ジェネクス・ジャパン株式会社  
ダイワボウ情報システム株式会社  
株式会社ビム・アーキテクト  
アジアクエスト株式会社

### 【その他】

株式会社DNPデジタルソリューションズ  
株式会社NTTデータ  
SCSK株式会社  
伊藤忠テクノソリューションズ株式会社  
エヌ・ティ・ティ・コミュニケーションズ株式会社  
応用技術株式会社  
オートデスク株式会社  
株式会社オービック  
株式会社現場サポート  
大日本印刷株式会社  
株式会社カーセブン デジフィールド  
株式会社管総研  
栗山自動車工業株式会社  
株式会社セック  
筑波大学  
株式会社日立システムズ  
富士フイルムビジネスソリューション株式会社  
富士フイルムサービスクリエイティブ株式会社  
ユニティ・テクノロジーズ・ジャパン株式会社



# CAPA, Inc.

**BIM/CIM Leading Company**

2024



<https://www.capa.co.jp/>